



TOUCH + Amazon Alexa



Qbo-Skill für
Amazon Alexa
einrichten

Voraussetzungen:

- die Qbo-Maschine muss mit dem WLAN verbunden und Firmwareversion 1.40 installiert sein
- Qbo-Profil muss in der Qbo-App angelegt sein
- Amazon Alexa App muss installiert sein
- Amazon Echo-Gerät muss eingerichtet sein

QBO-SKILL FÜR AMAZON ALEXA EINRICHTEN



Lies zuerst die Sicherheitshinweise und benutze den Artikel nur wie in dieser Anleitung beschrieben, damit es nicht versehentlich zu Verletzungen oder Schäden kommt.

Welche Funktionen meiner Qbo-Maschine kann ich über den Amazon Alexa Sprachassistenten nutzen?

Mit der Funktion „Alexa-Sprachsteuerung“ kannst du über Amazon Alexa und ein Amazon Echo Gerät mit deiner Stimme die Zubereitung von Getränken an deiner Qbo-Maschine direkt starten oder bis zu 7 Tage im Voraus planen. Dabei kannst du nicht nur die auf deiner Qbo-Maschine gespeicherten Standardgetränke zubereiten, sondern auch 10 individuelle Getränke. Wie das geht, siehst du am Ende dieser Anleitung.

Folgende Dinge an der Qbo-Maschine müssen vorbereitet sein:

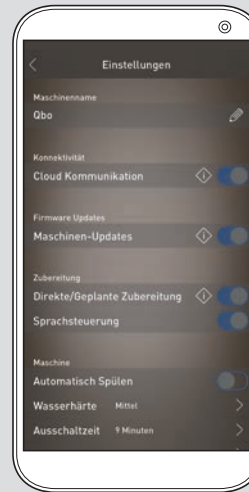
- WLAN eingeschaltet
- Qbo-Kapsel eingelegt
- Tasse unter Kaffee-Auslauf platziert
- Hebel geschlossen
- ausreichend Wasser im Wassertank
- Kapsel-Auffangbehälter nicht voll
- Abtropfschale eingesetzt und nicht voll
- Funktion „Direkte/Geplante Zubereitung“ muss in der Qbo-App aktiviert sein (siehe auch Qbo-Anleitung „Direkte Zubereitung“ bzw. „Geplante Anleitung“)

Funktion „Alexa-Sprachsteuerung“ in der Qbo-App aktivieren

Als Manager der Maschine kannst du die Funktion „Alexa-Sprachsteuerung“ in der Qbo-App aktivieren.

Gehe dazu wie folgt vor:

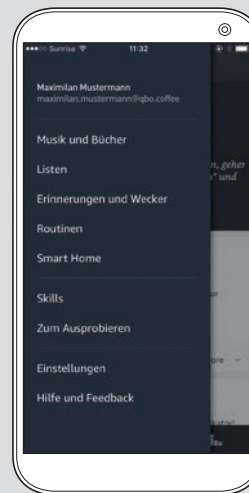
- ▷ Öffne die Qbo-App.
- ▷ Tippe unten auf den Maschinen-Tab.
- ▷ Wähle die Maschine aus, für die du die Funktion aktivieren möchtest.
- ▷ Tippe auf **Einstellungen**.
- ▷ Schiebe den Regler im Feld **Sprachsteuerung** nach rechts.



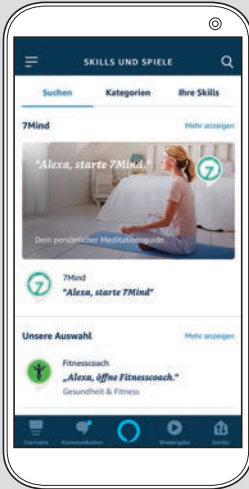
„Qbo-Skill“ in der Amazon Alexa App aktivieren

- ▷ Öffne die Amazon Alexa App.
- ▷ Tippe auf ☰.
- ▷ Tippe auf **Skills und Spiele**.

1

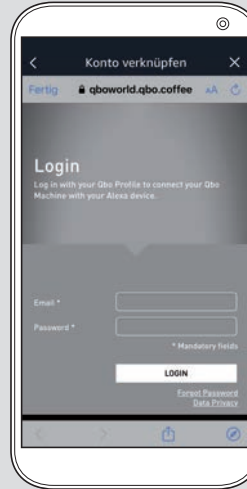


2



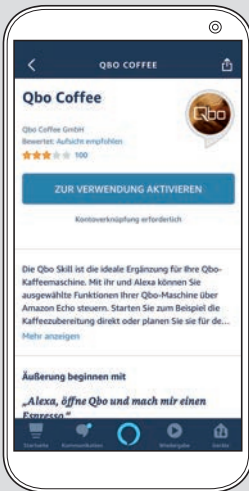
- ▷ Tippe auf **Q**.
- ▷ Gib im Suchfenster „Qbo“ ein.
- ▷ Tippe auf „Alexa, öffne ...“.

4



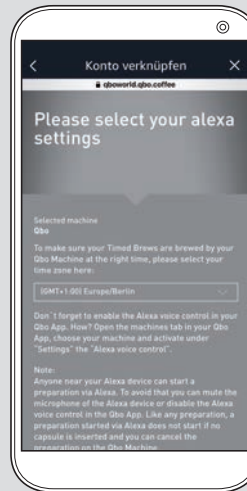
- ▷ Melde dich mit deinem Qbo-Profil (E-Mail und Passwort) an.

3



- ▷ Tippe auf **ZUR VERWENDUNG AKTIVIEREN**.

5



- ▷ Wähle die Zeitzone für deinen Standort aus.

Fertig! Jetzt kannst du deine Qbo über Amazon Alexa bedienen.



Jede Person in der Nähe deines Amazon Echo-Gerätes, kann eine Zubereitung über Amazon Alexa starten. Wenn du dies nicht möchtest, kannst du das Mikrofon deines Amazon Echo-Gerätes stumm schalten oder die Alexa-Sprachsteuerung in der Qbo-App deaktivieren.

Individuelle Getränke zubereiten

Neben den auf deiner Qbo-Maschine gespeicherten Standardgetränken kannst du auch 10 individuelle Getränke von Amazon Alexa zubereiten lassen. Um ein individuelles Getränk über Amazon Alexa zubereiten zu lassen, muss der Manager der Qbo-Maschine dieses vorab in der Qbo-App erstellen. Dafür muss er dort eingeloggt sein und ein selbst zusammengestelltes Getränk unter einem der unter „Individuelle Getränke“ aufgelisteten Namen in der Qbo-App abspeichern. Anschließend kannst du dir das Rezept von Amazon Alexa zubereiten lassen, indem du zum Beispiel sagst: Alexa, starte Qbo und mach mir einen Morgenkaffee.

Standardgetränke

- Ristretto
- Espresso
- Caffè
- Caffè Grande
- Espresso Macchiato
- Capuccino
- Caffè Latte
- Milchkaffee
- Iced Capuccino
- Iced Caffè Latte
- Iced Latte Macchiato
- Kalter Milchschaum
- Warmer Milchschaum

Individuelle Getränke

- Lieblingskaffee
- Wunschkaffee
- Morgenkaffee
- Wachmacher
- Muntermacher
- My Favorite
- Good Morning
- Wake Up
- My Dear
- Energy Boost